



IL CODICE LILLA:

**percorso clinico-assistenziale per l'accoglienza
e la gestione dei pazienti con Disturbi della
Nutrizione e Alimentazione (DNA)
in Pronto Soccorso**

**AULA 12 - UFF. FORMAZIONE
Ospedale Civile di Pescara**

2^a edizione 10 Giugno dalle ore 9 alle ore 14



II CODICE LILLA:

**percorso clinico-assistenziale per l'accoglienza e la gestione dei pazienti
con Disturbi della Nutrizione e Alimentazione (DNA)
in Pronto Soccorso**

AULA 12 - UFF. FORMAZIONE

Ospedale Civile di Pescara

PROGRAMMA

9.00 Registrazione dei partecipanti

9.30 Il percorso Lilla: il modello organizzativo e clinico nell'urgenza
*Dott. Paolo DiBerardino (Referente regionale per il contrasto ai
Disturbi della Nutrizione ed Alimentazione)*

09.45 Quando il Disturbo diventa "Identità": sfide diagnostiche e complessità
relazionale nel percorso codice lilla
*Dott. Fabrizio Santilli – Psichiatra; Servizio Disturbi della Nutrizione ed
Alimentazione UOC CSM Area Sud Tocco Casauria*

10.00 Nuovi scenari dei DNA: l'abbassamento dell'età d'esordio degli aspetti
clinici e psicologici,
*Dott.ssa Mariangela Farano-Psichiatra Servizio Disturbi della Nutrizione
ed Alimentazione UOC Neuropsichiatria Infantile – ASL 03 Pe*
Di Francescantonio Rossella, Psicologa

10.15 Il Codice Lilla in Pronto Soccorso: Standardizzazione delle procedure di
accoglienza e clinico-assistenziali
Dr Tiziana Ferrara – Direttore MeCAU - P.O. Pescara

10.30 Discussione interattiva

11.00 Pausa Caffè



11.30 Codice Lilla nei minori: un setting dedicato?

Dr Anzellotti Maria Teresa dirigente medico UOC Pediatria ASL 03

11.45 La comunicazione non giudicante: Sfide Cliniche e Strategie di Aggancio nel Codice Lilla.

Dott.ssa Arianna Razzani – Psicologa specialista ambulatoriale in Disturbi della Nutrizione ed Alimentazione – ASL 03 Pescara

12.00 Organizzazione della Rete di Cura: presentazione del progetto regionale e stato dell'arte

Dott.ssa Bolino Francesca, Ddirettore f.f. UOC CSM Area sud – ASL 03 Pescara

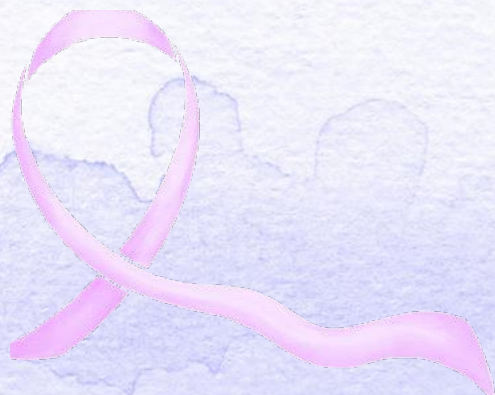
12.15 Laboratorio Pratico: Simulazione su casi clinici complessi

MODERATORE: dott. Paolo Di Berardino – Referente regionale per il contrasto ai Disturbi della Nutrizione ed Alimentazione

Dott.ssa Gatta Annalisa

13.30 Discussione

14.00 Conclusioni finali, *Dott.ssa Tiziana Ferrara*



SEDE DEL CONGRESSO

AUA 12 - UFFICIO FORMAZIONE

Ospedale Civile di Pescara

CREDITI ECM

EVENTO N. 485957 - N. 40 PARTECIPANTI – 4 CREDITI ECM

Per il Corso è stata effettuata la richiesta di accreditamento al Ministero della Salute per le figure del Medico Chirurgo (tutte le specializzazioni) , DIETISTA, PSICOLOGO, INFERMIERE

Per i dipendenti della ASL di Pescara l'evento è un PFA (Progetto Formativo Aziendale).

CREDITI FORMATIVI ECM

I crediti formativi saranno erogati ai partecipanti che avranno preso parte all'intero programma formativo accreditato.

MODALITÀ EROGAZIONE CREDITI ECM

I questionari saranno compilabili* accedendo all'Area Riservata del sito: www.congressare.it/eventi. Ne verrà data comunicazione della disponibilità all'indirizzo mail utilizzato al momento dell'iscrizione, entro un'ora dal termine dei lavori. Resteranno attivi per i 3 giorni successivi e sarà possibile effettuare un solo tentativo di compilazione. Questionario on-line a risposta multipla. Per conseguire i crediti ECM relativi all'evento è obbligatorio: *partecipare al 90% delle attività formative, rispondere correttamente ad almeno il 75% dei quesiti del questionario di apprendimento, compilare il questionario di valutazione della qualità percepita.

MODALITÀ DI PARTECIPAZIONE

La partecipazione al convegno è gratuita. L'iscrizione potrà essere effettuata collegandosi alla propria area riservata della USL di Pescara.

Le iscrizioni saranno accettate in ordine cronologico di arrivo.

SEGRETERIA ORGANIZZATIVA



GBA eventi



085 8964574

+39 351 575 2008

PROVIDER ECM



congressare

PROMISEGROUP

Tel. 071 202123

congressare@promisegroup.it |

www.congressare.it