

# Programma del corso

Docente *Dott. Giovanni Falasca*

*Università di Padova – Dipartimento di  
Sanità Pubblica*



*Sito Italiano di Epi Info*

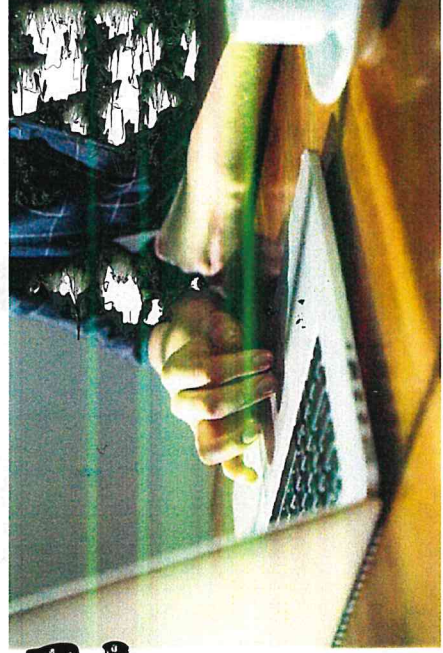
## Primo giorno

Mattino

- 09.00-10.00 Introduzione al corso
- 10.00-11.00 Cosa sono i database
- 11.00-12.00 Esportazione e importazione dei dati
- 12.00-13.00 Esercitazione

Pomeriggio

- 14.00-15.00 Introduzione al programma *Analisi di Epi Info*
- 15.00-16.00 Prima analisi dei dati
- 16.00-17.00 Leggere i dati dei gestionali aziendali con *Analisi*
- 17.00-18.00 Esercitazione



## Secondo giorno

Mattino

- 09.00-10.00 La statistica con *Analisi*
- 10.00-11.00 Frequenze tabelle e filtri
- 11.00-12.00 Tabelle 2x2 e rischio relativo
- 12.00-13.00 Esercitazione

Pomeriggio

- 14.00-15.00 Introduzione a *Visual Dashboard*
- 15.00-16.00 Tabelle, grafici e filtri
- 16.00-17.00 Mappe georeferenziate e per comune di residenza
- 17.00-18.00 Esercitazione con *Visual Dashboard*



## Terzo giorno

Mattino

- 09.00-10.00 Creare questionari
- 10.00-11.00 Questionario su un'indagine epidemiologica reale
- 11.00-12.00 Controlli e liste di valori permessi
- 12.00-13.00 Esercitazione

Pomeriggio

- 14.00-15.00 L'inserimento dei dati
- 15.00-16.00 Introduzione ai controlli
- 16.00-17.00 Analisi dei dati inseriti
- 17.00-18.00 Esercitazione finale *ECM*

## Che cos'è Epi Info

Epi Info © è un software freeware liberamente utilizzabile e distribuibile senza alcuna restrizione. E' distribuito e costantemente aggiornato dai *Centers for Disease Control* di Atlanta GA (U.S.A.), fra i più grandi istituti di epidemiologia del mondo.

Epi Info comprende una serie di strumenti progettati per aiutare i professionisti della salute pubblica a condurre indagini epidemiologiche, gestire database per la sorveglianza sanitaria e eseguire analisi statistiche. Il software consente agli epidemiologi, agli operatori sanitari e ai medici di creare questionari, personalizzare il processo di inserimento dei dati, inserire e analizzare i dati.

## Competenze

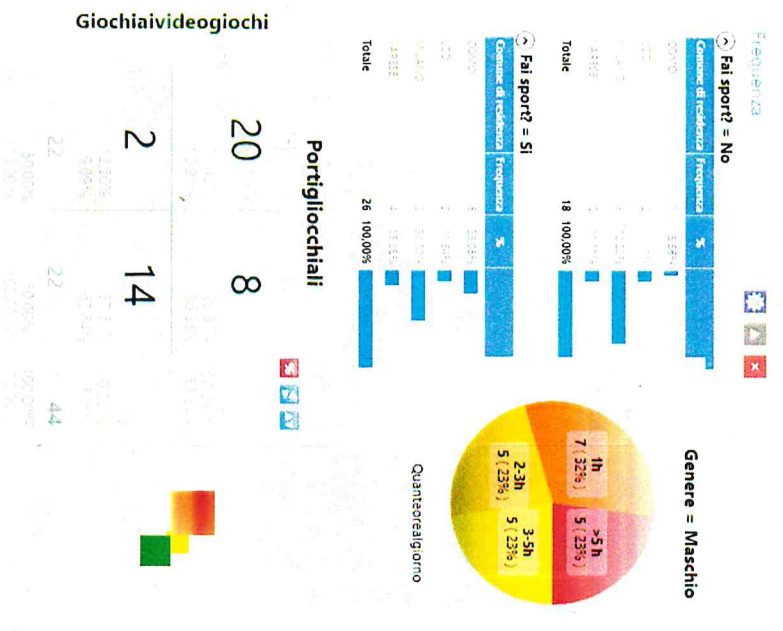
Epi Info è nato più di quarant'anni fa, agli albori dell'informatica, per permettere anche ai non specialisti di approcciarsi ai dati. Esigenza che è tuttora viva quella di poter analizzare informazioni di prima mano, raccolte in autonomia direttamente da chi li utilizzerà, senza intermediazione

Epi Info risponde a questa necessità di autonomia, ancora più impellente in un'epoca di centralizzazione di dati e di procedure che non lasciano spazio a progetti locali finalizzati a indagini epidemiologiche su piccoli campioni di popolazione.

## Il corso

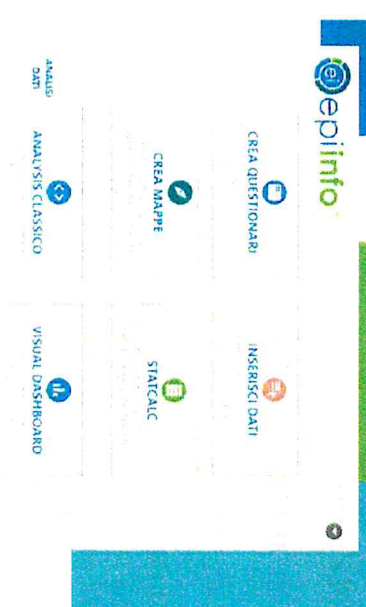
Il corso è organizzato dal Sito Italiano di Epi Info e ha una durata di tre giorni. Si garantisce il raggiungimento di competenze di base che permettono di condurre un'indagine epidemiologica completa.

Si sarà in grado di creare questionari con controlli di base per l'inserimento dati. Le informazioni inserite saranno archiviate automaticamente in un database che potrà poi essere letto e analizzato con Epi Info, creando facilmente tabelle, grafici e mappe.



epiinfo™

epiinfo



Corso di base di  
Epi Info 7

12-14 Aprile 2023

Presidio Ospedaliero Azienda  
Asl di Pescara